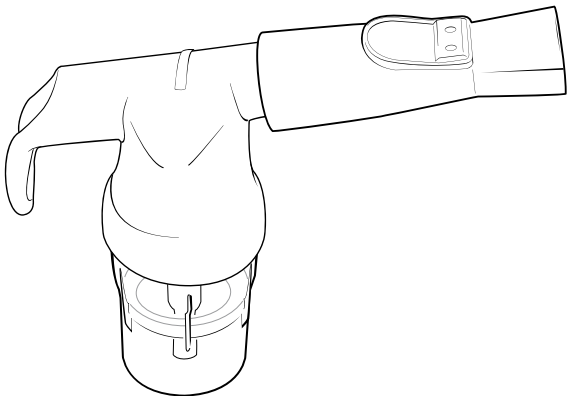


RESPIRONICS

SideStream[®] Plus

Reusable High Efficiency Nebulizer

Breath enhanced • Fast, efficient treatments • Easy to use



LATEX

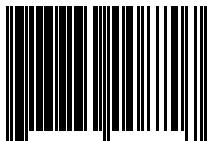
Rx ONLY

NDC 08373-0870-00

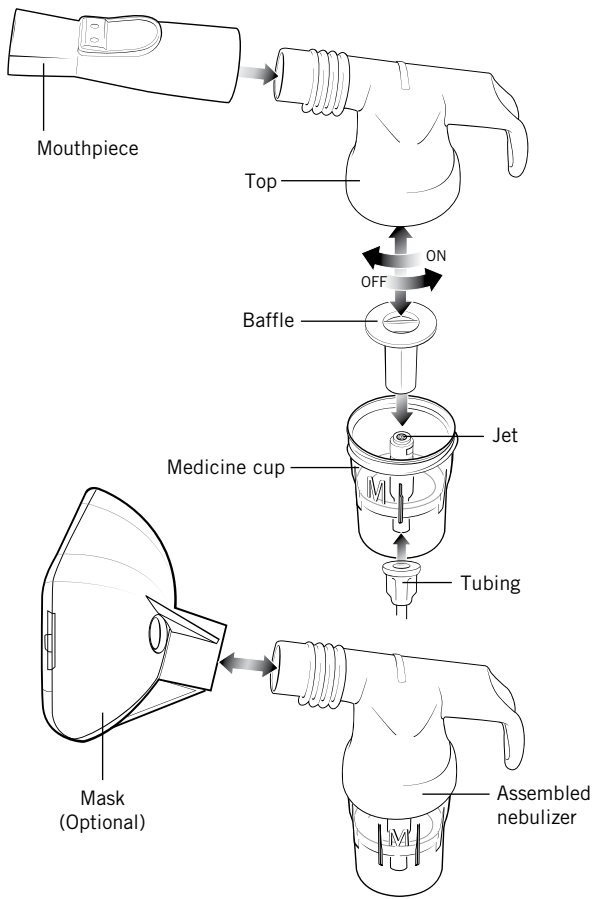
Reorder Number: **HS870**

SINGLE PATIENT USE

Manufactured in China by Respirationics New Jersey, Inc.,
Parsippany, NJ 07054



3 83730-00870 7



SideStream® Plus

Reusable High Efficiency Nebulizer

The SideStream Plus is a handheld nebulizer designed to aerosolize medication approved for nebulization.

INSTRUCTIONS (Please keep these instructions)

GETTING READY

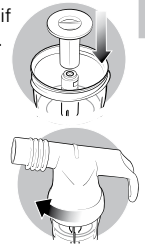
Please read these instructions carefully before using this product. This product should only be used under the supervision of a physician or licensed healthcare professional.

- Clean nebulizer prior to first use (see 'After Each Use' page 4, steps 3–5).
- Wash your hands before using the nebulizer.

- 4 Replace the 'Baffle', if you have removed it.

- 5 Screw the 'Top' back onto the 'Medicine cup'.

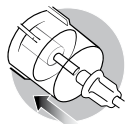
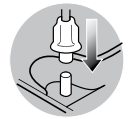
- 6 Connect the 'Mouthpiece' or 'Mask'.



Your reusable SideStream Plus nebulizer is now ready for use.

INSTRUCTIONS FOR USE

- 1 Connect one end of the 'Tubing' to the compressor air outlet.
- 2 Push the other end of the 'Tubing' onto the bottom of the 'Medicine cup'.
- 3 Unscrew the 'Top' on the SideStream Plus and pour the medication into the 'Medicine cup'. If you prefer, you may also remove the 'Baffle'.

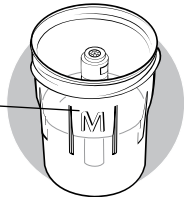


TAKING A TREATMENT.

- To take the treatment, sit in an upright position and relax.
- Switch on the compressor.
- Make sure mist is visible, coming from the 'Mouthpiece/Mask'.
- Take the 'Mouthpiece' between your teeth, surround it with your lips and breathe in and out slowly through your mouth or place the 'Mask' in position over nose and mouth and breathe slowly in and out through your mouth.

When the SideStream Plus begins to work intermittently and 'sputters', then the treatment is finished. There is no need to nebulize every drop of your medication, there will always be a small amount left in the 'Medicine cup'.

Top of 'M' is max. fill line – 8 ml.



CLEANING

AFTER EACH USE

- 1 Disconnect the SideStream Plus from the 'Tubing'. Unscrew the 'Top' from the 'Medicine cup', rinse out the nebulizer and refill with clean water. Reassemble 'Top' and 'Medicine cup', reconnect the 'Tubing' and run SideStream Plus again for a few seconds to flush out any drug trapped in the nebulizer jets.
- 2 Then take apart the nebulizer.
- 3 Disconnect 'Tubing' from the 'Medicine cup'.
- 4 Wash all items (except 'Tubing') in hot soapy water.
- 5 Rinse all parts in clean water.
- 6 Shake off excess water and allow to air dry. Do not towel dry.
- 7 Reassemble and store the SideStream Plus in a clean place when not in use.
- 8 The SideStream Plus may be washed once a week contained within a basket on the top rack of your dishwasher.

ONCE A WEEK

- 1 Disassemble the nebulizer.
- 2 Boil the SideStream Plus parts (except 'Tubing') in water with 2–3 drops of dish washing liquid for 10 minutes.
- 3 Rinse all parts in clean water for at least 2 minutes.

- 4 Shake out excess water and allow to air dry.
- 5 Reassemble and store SideStream Plus in a clean place when not in use.

⚠ WARNING!

CLOGGED JETS OR IMPROPER ASSEMBLY MAY PREVENT PROPER DELIVERY OF MEDICATION.

CAUTION

To reduce the risk of infection, clean and disinfect the nebulizer between treatments.

Never use a cleaning brush or put sharp objects into the jet holes as this will damage the nebulizer.

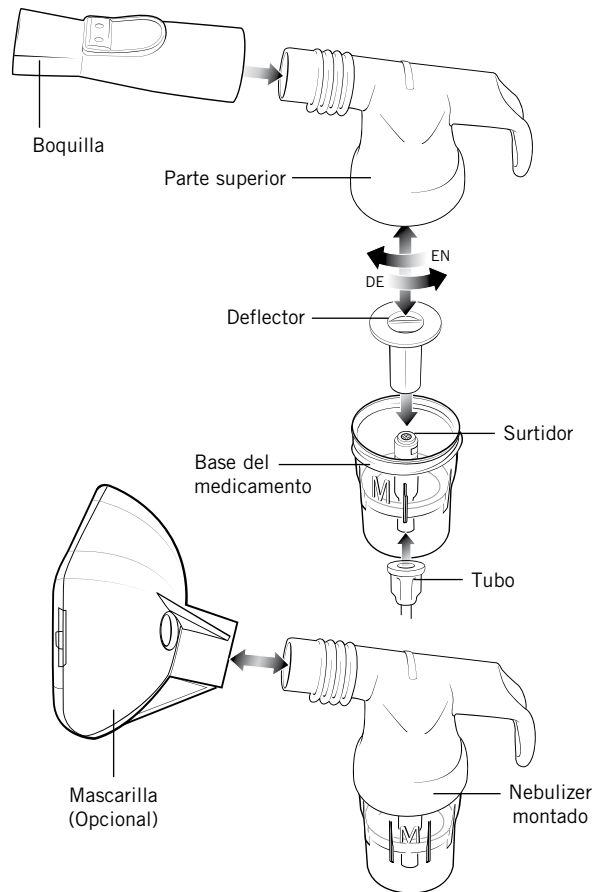
Do not try to remove the 'Jet' as this is permanently attached.

IMPORTANT

Aerosol output rate (ml/min) is dependent on patient inhalation flow. SideStream Plus has been designed to deliver general purpose inhaled aerosol medications solutions and suspensions. SideStream Plus is designed to be used with a standard flow compressor (3.5–10l/min).

Not suitable for use in ventilator circuits.

It is recommended that you replace your SideStream Plus every six months.



SideStream® Plus

Nebulizador reutilizable de alta eficiencia

El SideStream Plus es un nebulizador manual diseñado para la atomización de medicamentos aprobados para la nebulización.

INSTRUCCIONES (Guarde estas instrucciones en lugar seguro)

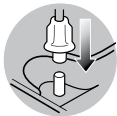
ANTES DE EMPEZAR

Lea atentamente estas instrucciones antes de usar este producto. Este producto sólo deberá usarse bajo el cuidado médico.

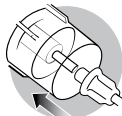
- Limpie el nebulizador antes de usarlo por primera vez (vea 'Después de cada uso', página 7, pasos 3–5).
- Lávese las manos antes de usar el nebulizador.

INSTRUCCIONES DE USO

1 Conecte un extremo del 'tubo' a la salida de aire del compresor.



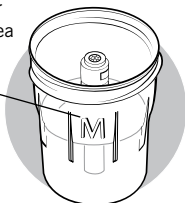
2 Conecte el otro extremo del tubo al SideStream Plus.



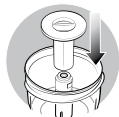
3 Desatornille la 'parte superior' del SideStream Plus y vierta el medicamento en la 'base del medicamento'. Si lo prefiere, puede quitar el 'deflector'.



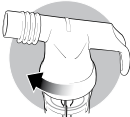
La parte superior de "M" es la línea de llenado máx. – 8 ml.



4 Si lo quitó, vuelva a ponerlo en su lugar.



5 Atornille la 'parte superior' del SideStream Plus en la 'base del medicamento'.



6 Conecte la 'boquilla' o 'mascarilla'.

Su nebulizador reusable SideStream Plus está listo para ser usado.

ADMINISTRACIÓN DEL TRATAMIENTO

- Para administrar el tratamiento, siéntese en posición erguida y relajada.
- Encienda el compresor.
- Asegúrese de que ve una neblina que sale de la 'boquilla/mascarilla'.
- Coloque la 'boquilla' entre los dientes y rodéela con los labios y aspire y espire lentamente por la boca o coloque la 'mascarilla' en posición sobre la boca y la nariz y aspire y espire lentamente por la boca.

Cuando el SideStream Plus empieza a funcionar intermitentemente y 'petardea', habrá terminado el tratamiento. No necesita nebulizar hasta la última gota, quedará siempre una pequeña cantidad en la 'base del medicamento'.

LIMPIEZA

DESPUÉS DE CADA USO

- 1** Desconecte el SideStream Plus del 'tubo'. Desatornille la 'parte superior' de la 'base del medicamento', enjuague el nebulizador y llénelo con agua limpia. Vuelva a conectar la 'parte superior' y la 'base del medicamento', reconecte el 'tubo' y haga funcionar el SideStream Plus durante unos segundos para eliminar el medicamento que haya quedado atrapado en los surtidores del nebulizador.
- 2** Desarme entonces el nebulizador
- 3** Desconecte el 'tubo' de la 'base del medicamento'.
- 4** Lave todas las piezas (excepto el 'tubo') en agua caliente jabonosa
- 5** Enjuague todas las piezas con agua limpia.
- 6** Sacuda el exceso de agua y déjelas secar al aire. No las seque con una toalla.
- 7** Cuando no lo use, arme y almacene el SideStream Plus en un lugar limpio.
- 8** El SideStream Plus puede lavarse una vez a la semana poniéndolo en una cesta en la bandeja superior de su lavaplatos.

UNA VEZ A LA SEMANA

- 1** Desarme el nebulizador.
- 2** Hierva las piezas del SideStream Plus (excepto el 'tubo') en agua con 2–3 gotas de detergente líquido durante 10 minutos.
- 3** Enjuague todas las piezas con agua limpia durante al menos 2 minutos.

4 Sacuda el exceso de agua y déjelas secar al aire.

5 Cuando no lo use, arme y almacene el SideStream Plus en un lugar limpio.

⚠ ¡AVISO!
LOS SURTIDORES ATASCADOS O EL ARMADO INCORRECTO PODRÍAN PREVENIR LA ADMINISTRACIÓN APROPIADA DEL MEDICAMENTO.

¡PRECAUCIÓN!

Para reducir el peligro de infección, limpie y desinfecte el nebulizador entre tratamientos.

No use nunca un cepillo de limpieza ni coloque objetos afilados en los agujeros de los surtidores, porque podría dañar el nebulizador.

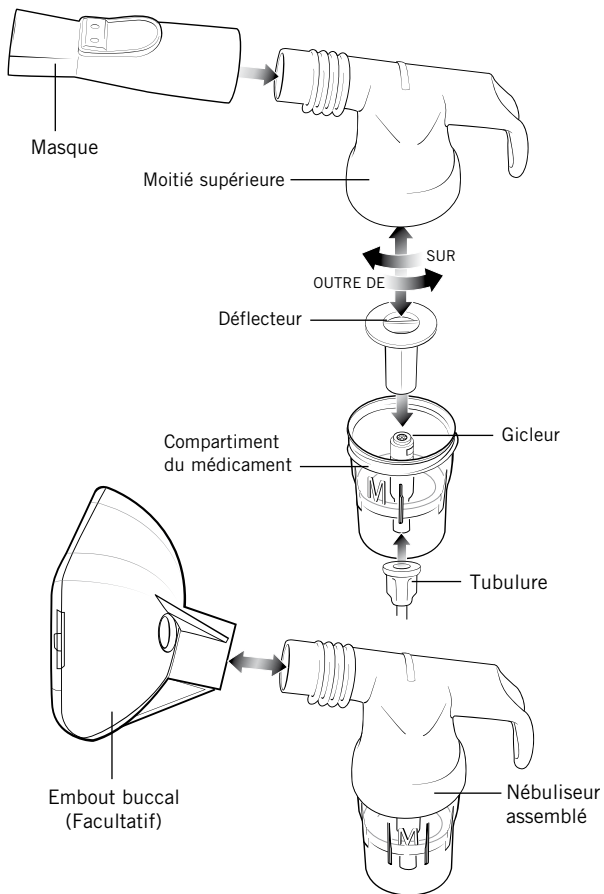
No trate de sacar el 'surtidor' porque está permanentemente unido.

¡IMPORTANTE!

La velocidad de salida del aerosol (ml/min) depende del flujo de inhalación del paciente. Se ha diseñado el SideStream Plus para la administración de cualquier medicamento, solución y suspensión de uso general inhalado en aerosol. Se ha diseñado también para usarlo con un compresor de flujo estándar (3,5–10 l/min).

No sirve para usar en circuitos de ventilador.

Se recomienda que sustituya el SideStream Plus cada seis meses.



SideStream® Plus

Nébulisateur réutilisable, de grande efficacité

SideStream Plus est un nébuliseur manuel conçu pour pulvériser les médicaments bénéficiant d'une autorisation d'administration par nébulisation.

INSTRUCTIONS (Veuillez garder ces instructions)

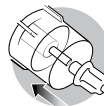
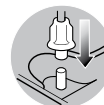
PRÉPARATION À L'UTILISATION

Veuillez lire ces instructions attentivement avant d'utiliser ce produit. Ce produit ne doit être utilisé que sous la supervision d'un médecin ou d'un professionnel de la santé titulaire d'une licence.

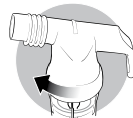
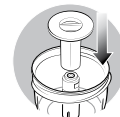
- Nettoyez le nébulisateur avant de l'utiliser pour la première fois (voir la section « **Après chaque utilisation** » de la page 10, étapes 3 à 5).
- Lavez-vous les mains avant d'utiliser le nébulisateur.

MODE D'EMPLOI

- 1 Raccordez une extrémité de la « **tubulure** » à la sortie d'air du compresseur.
- 2 Enfoncez l'autre extrémité de la « **tubulure** » en dessous du « **compartiment du médicament** ».
- 3 Dévissez la « **moitié supérieure** » du SideStream Plus et versez le médicament dans le « **compartiment du médicament** ». Si vous préférez, vous pouvez également retirer le « **déflecteur** ».



- 4 Remettez le « **déflecteur** » en place si vous l'avez retiré.
- 5 Revissez la « **moitié supérieure** » sur le « **compartiment du médicament** ».
- 6 Raccordez l'« **embout buccal** » ou le « **masque** ».

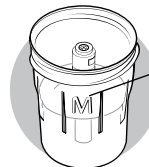


Votre nébulisateur SideStream Plus est maintenant prêt à l'utilisation.

COMMENT PRENDRE LE TRAITEMENT

- Pour prendre le traitement, asseyez-vous avec le dos bien droit et essayez de vous détendre.
- Mettez le compresseur en marche.
- Assurez-vous que le fin brouillard, venant de l'« **embout buccal/du masque** », est visible.
- Placez l'« **embout buccal** » entre les dents, serrez les lèvres autour de celui-ci et inspirez et aspirez lentement par la bouche ou placez le « **masque** » en position sur la bouche et le nez et inspirez et expirez lentement par la bouche.

Lorsque le SideStream Plus commence à fonctionner de façon intermittente et qu'il « **crachote** », c'est que le traitement est terminé. Il n'est pas nécessaire de continuer jusqu'à la dernière goutte du médicament car il en restera toujours une petite quantité dans le « **compartiment du médicament** ».



Le haut de la lettre 'M' correspond au niveau maxi de remplissage – 8 ml.

NETTOYAGE

APRÈS CHAQUE UTILISATION

- ➊ Déconnectez le SideStream Plus de la « **tubulure** ». Dévissez la « **moitié supérieure** » du « **compartiment du médicament** », rincez le nébulisateur et remplissez-le à nouveau d'eau propre. Remontez la « **moitié supérieure** » et le « **compartiment du médicament** », reconnectez la « **tubulure** » et faites fonctionner à nouveau le SideStream Plus pendant quelques secondes pour éliminer tout médicament ayant pu rester dans les gicleurs du nébulisateur.
- ➋ Démontez le nébulisateur.
- ➌ Déconnectez la « **tubulure** » du « **compartiment du médicament** ».
- ➍ Lavez toutes les pièces (excepté la « **tubulure** ») dans de l'eau savonneuse chaude ou bien placez-les dans le bac supérieur de votre lave-vaisselle.
- ➎ Rincez toutes les pièces dans de l'eau propre.
- ➏ Secouez bien le nébulisateur pour éliminer toute eau en excédent et laissez sécher à l'air libre. Ne séchez pas l'appareil avec une serviette.
- ➐ Remontez le SideStream Plus et rangez-le dans un endroit propre lorsqu'il n'est pas utilisé.
- ➑ Le SideStream Plus peut être lavé une fois par semaine placé dans un

panier sur le rayonnage supérieur de votre lave-vaisselle.

UNE FOIS PAR SEMAINE

- ➊ Démontez le nébulisateur.
- ➋ Faites bouillir les pièces du SideStream Plus (excepté la « **tubulure** ») pendant 10 minutes dans de l'eau avec 2 à 3 gouttes de liquide vaisselle.
- ➌ Rincez toutes les pièces dans de l'eau propre pendant 2 minutes.
- ➍ Secouez le nébulisateur pour éliminer toute l'eau en excédent et laissez sécher à l'air libre.
- ➎ Remontez le SideStream Plus et rangez-le dans un endroit propre lorsqu'il n'est pas utilisé.

⚠ AVERTISSEMENT ! DES GICLEURS BOUCHÉS OU UN ASSEMBLAGE INCORRECT PEUVENT GÊNER L'ADMINISTRATION DU MÉDICAMENT.

ATTENTION

Pour diminuer le risque d'infection, nettoyez et désinfectez le nébulisateur entre chaque traitement.

N'utilisez jamais de brosse de nettoyage ou n'enfoncez jamais d'objets pointus

dans les orifices du gicleur car ceci endommagerait le nébulisateur.

Ne tentez jamais d'enlever le « **gicleur** » car il est fixé sur l'appareil en permanence.

NETTOYAGE

IMPORTANT

Le débit de sortie (ml/mn) de l'aérosol dépend de la vitesse d'inhalation du patient. Le SideStream Plus est destiné à dispenser toutes les solutions et suspensions de médicaments inhalés d'usage courant administrés par aérosol.

Le SideStream Plus a été conçu pour être utilisé avec un compresseur à vitesse d'écoulement standard (3,5 à 10 l/mn).

Il ne convient pas à une utilisation dans les circuits d'un ventilateur.

Il est recommandé que vous remplaciez votre SideStream Plus au moins une fois tous les six mois.



Respironics New Jersey, Inc.

5 Wood Hollow Road, Parsippany,
NJ 07054 USA
www.respironics.com

© 2008, Respironics, Inc. and its
affiliates. All rights reserved.

Manufactured in China by Respironics
New Jersey, Inc.

SideStream is a registered trademark
of Respironics, Inc. and its affiliates.